

Networking and IP-telephony

Работая с этим сайтом, вы даете свое согласие на использование файлов cookie сервисов Google. Это необходимо для нормального функционирования сайта, показа целевой рекламы и анализа трафика. Статистика использования сайта отправляется в Google.

[ПОДРОБНЕЕ](#) [ЗАКРЫТЬ](#)

среда, 3 декабря 2014 г.

Настройка IP-телефонов Mitel серии 5300 для работы по протоколу SIP со сторонними PBX (+ функционал BLF).

Терминалы Mitel серии 5300 могут работать как по проприетарному протоколу Mitel MiNET с телефонными станциями Mitel, так и со станциями сторонних производителей по протоколу SIP.

Продуктовая линейка 5300-серии IP-телефонов состоит из следующих моделей: 5302, 5304, 5312, 5324, 5320, 5330, 5340, 5360.

Актуальная версия прошивки на данный момент, с которой проводилось данное тестирование: **06.00.00.16**.



При первичной настройке IP-телефонов рекомендуем произвести сброс к заводским настройкам. Для этого подключите к аппарату питание (все модели работают от PoE) и зажмите одновременно клавиши регулировки громкости ↑ и ↓.

После этого телефон перейдет в режим настроек.

Используйте клавиши * и # для навигации по меню и выберите TOOLS AND FEATURES, далее RESTORE DEFAULTS и * для подтверждения. После аппарат перезагрузится.

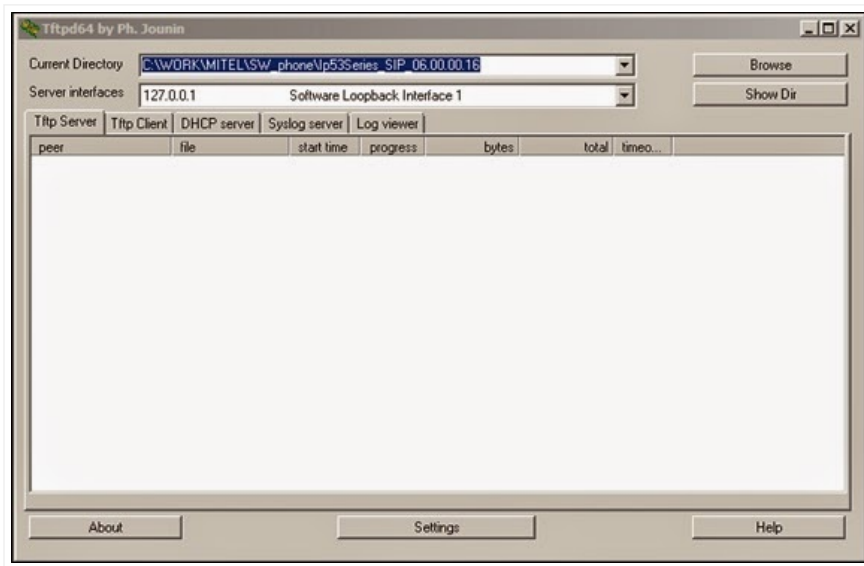
Теперь можно произвести настройки IP-телефона. Для этого убедитесь, что аппарат находится в требуемом режиме (MiNET или SIP). Переключение между режимами осуществляется нажатием и удержанием клавиш * и 6 (для MiNET) или * и 7 (для SIP) в момент подключения питания к телефонному аппарату. Перейдите снова в режим настроек (клавиши регулировки громкости ↑ и ↓, при подключении питания) и задайте сетевые параметры для аппарата (мы рассматриваем случай, при использовании статических адресов). Используйте клавиши * и # для навигации по меню и выберите

NETWORK PARAMETERS – STATIC IPV4 – MODIFY IPV4 PARAMS, укажите сетевые адреса для:

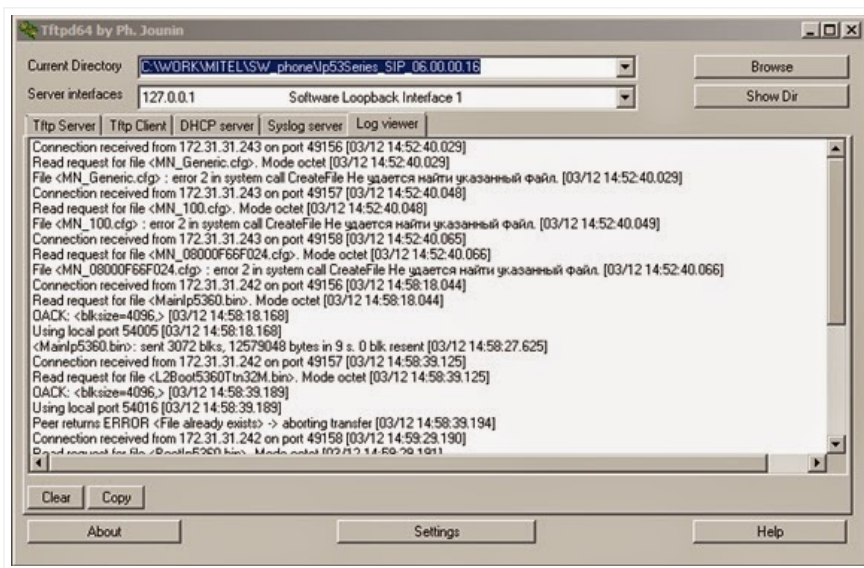
- PHONE IP ADDRESS
- DEFAULT GATEWAY IP
- SUBNAT MASK
- PROXY ADDRESS
- TFTP SVR IP ADDRESS
- TFTP SVR PORT
- IPA IP ADDRESS (адрес PBX)
- DNS IP ADDRESS

Используя любой TFTP сервер, разместите на нем файлы прошивки ПО для IP-телефонов. Мы использовали Tftpd64.

Настройки приведены на скриншотах:



После того как все настройки для телефона и TFTP сделаны, можно включать IP-телефон и ждать, когда он обратится к TFTP-серверу и скачает с него необходимые файлы для обновление встроенного ПО.



Теперь можно зайти на web-интерфейс IP-телефона и произвести конфигурирование SIP-параметров. Для этого в браузере вводим ip-адрес нашего телефона, который был присвоен ему, при настройке ранее. Для управления через web-интерфейс существует два уровня доступа – user и admin.



По умолчанию для доступа уровня user используется - логин: **user**, пароль: **hello**.

По умолчанию для доступа уровня admin используется – логин: **admin**, пароль: **5304/5312/5324/5330/5340** (в зависимости от модели устройства).

Далее, воспользуемся пунктом меню **Quick Start** и зададим параметры SIP-аккаунтов

Потом можно проверить состояние регистрации нашего IP-телефона в **Registration** → **To display current Registration Status information: CLICK HERE**

Entry	Method	UserId	URL	Expires (Sec)	SIPcode	Status
2	REGISTER	102	sip:172.19.19.30	3600	200	Confirmed

Функция BLF (Busy Lamp Field).

Функция BLF (Busy Lamp Field) – это возможность отслеживать состояние линий других абонентов в реальном времени на "своем" телефоне.

BLF не относится к основному и необходимому функционалу IP-АТС. Однако это приятное дополнение, как и в старых мини-АТС, должно поддерживаться и IP-АТС, и IP-телефоном. Различие лишь в том, что к любой IP-АТС можно подключить любой IP-телефон с возможностью отображения BLF. И такая система должна функционировать.

Рассмотрим, как функцию BLF можно настроить на аппаратах Mitel 5300 серии (модели 5360 и 5340), при подключении к **Asterisk v.11.2.1 Free PBX**.

В браузере вводим ip-адрес нашего телефона, который был присвоен ему, при настройке. Для управления через web-интерфейс существует два уровня доступа – user и admin. Используем уровень доступа admin (по умолчанию *логин: admin, пароль: 5304/5312/5324/5330/5340* [в зависимости от модели устройства]). В разделе **Admin Tools** → **User List Config**, выбираем текущий аккаунт абонента.

Mitel 5340 SIP Phone

Home

User Tools

- Feature Config
- People
- Dial by URL
- Key Programming
- Caller ID Services
- Call History
- Date/Time
- Users & Passcodes

Admin Tools

- Quick Start
- User List Config**
- Advanced Features

User List

Use this page to view and configure each User in the phone

Add new user

Add a new user:

Current User List

103

Присваиваем значение для:
Line Type: SIP_BLA

BLF User Group List: 101,102 (номера абонентов, которых мы хотим отслеживать)

Mitel 5340 SIP Phone

Home

User Tools

- Feature Config
- People
- Dial by URL
- Key Programming
- Caller ID Services
- Call History
- Date/Time
- Users & Passcodes

Admin Tools

- Quick Start
- User List Config**
- Advanced Features
- Network Config
- Dial Plan
- Ethernet
- Protocols
- Users & Passcodes
- Media Config

User Configuration

Use this page to configure User Details.

User Details

* indicates required information

*User ID or Extension:

*User Display name: (max. 20 characters)

*SIP Authentication User Name: (eg. userID@company.com)

*SIP Authentication Password: (max. 20 characters)

Line Type:

BLF User Group List:

Additional Servers

*SIP Proxy Server:

*Port:

Scheme:

*SIP Registry Server:

*Port:

Scheme:

Далее, переходим в раздел **User Tools** → **Key Programming**

Mitel 5340 SIP Phone

Home

User Tools

- Feature Config
- People
- Dial by URL
- Key Programming**
- Caller ID Services
- Call History
- Date/Time
- Users & Passcodes

Admin Tools

- Quick Start
- User List Config

Key Programming

Use this page to view or change the features assigned to the programmable keys on your phone.

Key Function

PAGE 1

Key number	Context	Key Label	Key Label	Context	Key number
Key08	---			---	Key08
Key07	---			---	Key07
Key06	---			---	Key06
Key05	---			---	Key05
Key04	---		Line 4	103	Key04
Key03	---		Line 3	103	Key03
Key02	103	User #102	Line 2	103	Key02
Key01	103	User #101	Line 1	103	Key01

Выбираем необходимую функциональную клавишу и редактируем ее параметры:
Feature: Speed Dial + BLF

Context: 103 (собственный аккаунт телефона)

Label/Description (optional): User #101(лейбл)

Speed Dial/RSS/HTML Address: 101 (отслеживаемый номер)

Mitel 5340 SIP Phone

Home

User Tools

Feature Config

People

Dial by URL

Key Programming

Caller ID Services

Call History

Date/Time

Users & Passcodes

Admin Tools

Quick Start

User List Config

Advanced Features

Network Config

Dial Plan

Ethernet

Key Details

Use this page to view or change the features assigned to the programmable keys on your phone.

Notes: Programming Shared Line keys requires Administrator access. Features for certain keys are pre-assigned and cannot be changed

Feature Assignment:

Programmable Key: Key 01 (bottom left Page 1)

Feature: Speed Dial+BLF

Context: 103

Label/Description (optional): User #101
(max. 10 characters for Label max. 20 characters for Description)

Speed Dial/RSS/HTML Information:

If "HTML Application" Feature is selected, choose one of:

Speed Dial/RSS/HTML Address: 101 Type: name/number

Note: Use comma ',' for a pause, or semicolon ';' to stop for more dialed digits.

Speed Dial Alternate Address: 101 Type: name/number

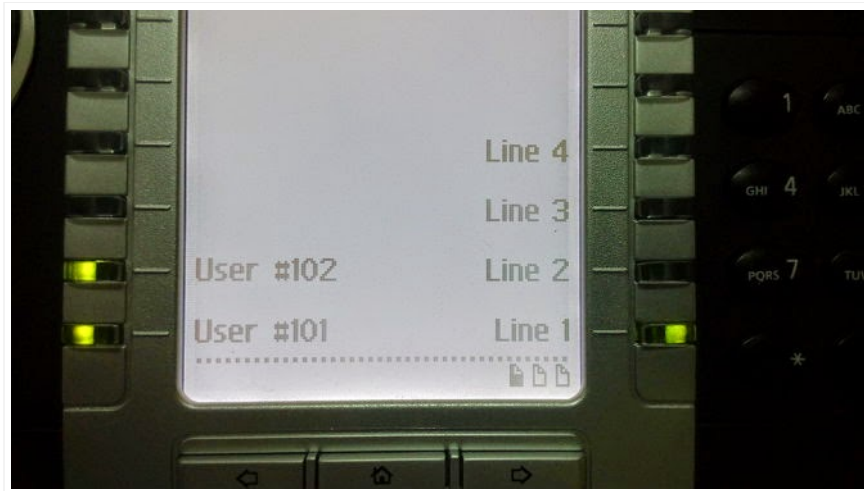
Apply

Проверяем регистрации

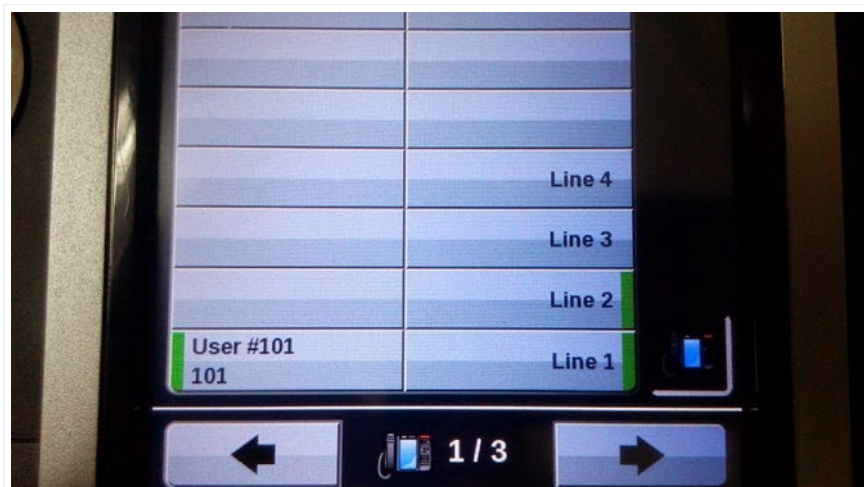
Entry	Method	UserId	URL	Expires (Sec)	SIPcode	Status
9	REGISTER	103	sip:172.19.19.30	3600	200	Confirmed
10	SUBSCRIBE	103	sip:102@172.19.19.30	3600	200	Confirmed
11	SUBSCRIBE	103	sip:101@172.19.19.30	3600	200	Confirmed

Так это выглядит на самих аппаратах:


Mitel 5340





Mitel 5360



16 комментариев:

- Анонимный** 4 декабря 2014 г., 13:10
Линейка этих телефонных аппаратов поддерживает подключение компьютера через телефон. (2 порта LAN)
[Ответить](#)
- Александр Альчиков** 8 декабря 2014 г., 10:55
Да, поддерживает.
[Ответить](#)
- Unknown** 10 июня 2015 г., 12:48
Подскажите, пожалуйста, где можно скачать актуальную(или последнюю стабильную) версию прошивки для MITEЛ 5340?
Заранее благодарю
[Ответить](#)
- Анонимный** 18 июня 2015 г., 12:10
https://file.lanit.ru/filedownload/clientdownloadfile/6664/1bc4d0c67267f26fb0affd5e2b047d41d1abeb6a/lp53Series_SIP_06.00.00.16.zip
[Ответить](#)
- Анонимный** 27 августа 2015 г., 15:04
а для 5312 подойдет прошивка ?
[Ответить](#)
- Анонимный** 31 августа 2015 г., 15:28
Доброе время суток. Большое спасибо за статью, а вот с прошивками беда. ПО ссылке скачал прошивку. Телефон прошился. НО на его веб сервере авторизоваться под user не получается. А под admin запускается только квик старт. Скажите, где все таки можно скачать рабочую прошивку для mitel 5312!!! Очень буду благодарен.
[Ответить](#)
- Анонимный** 31 августа 2015 г., 17:12
такая же проблема, запускается только квик старт
[Ответить](#)
- [Ответы](#)
-  **Александр Талипов** 1 сентября 2015 г., 7:41
обратился к вендору. послали к дилеру и к гуглу.))) ГДЕ ВЗЯТЬ ПРОШИВКУ, НАРОД!!! у кого есть, выложите нормальную!!!!

[Ответить](#)
- Анонимный** 1 сентября 2015 г., 17:26
интересно, а кто найдет прошивку суда выложит ?)
Александр Талипов
такая же история, посмотрим что скажут дилеры, правда будет очень смешно если и они ответа не дадут
[Ответить](#)
-  **Александр Талипов** 2 сентября 2015 г., 8:14
Мужики. После поисков, уж не помню где, скачал прошивку с которой телефон авторизовался на astere и заработал. Вот ссылка кому надо.
<https://drive.google.com/folderview?id=0BzlDo5zF4xK5fmZsUFhLT2hMaXUzekMxWFZhVTd1Z0dFY3dpS1NyBVBnOS1RZWdxWGx4bUU&usp=sharing>
[Ответить](#)
-  **Ivan Ivanoff** 2 сентября 2015 г., 14:17
Крайняя версия прошивки
https://file.lanit.ru/filedownload/clientdownloadfile/12718/a84f0a5f14856268f1e84047ae37e8f2424be5b8/lp53Series_SIP_06.01.00.08.zip
[Ответить](#)
- Unknown** 7 октября 2015 г., 9:57
Всем доброго дня! Получилось настроить телефон на Астериске, получилось настроить функцию BLF. Но вот не задача, не получается соединить (Transf) с абонентом по горячей клавише, т.е. если ручками набираешь номер на цифровой клавиатуре, то соединение происходит, а если через кнопку (запрограммированную), то ничего не происходит, он пишет: ">>13"
[Ответить](#)

Анонимный 2 ноября 2015 г., 7:49

В 5340 BLF показывает зеленым цветом занятого абонента, моргающий зеленый - у абонента звонит телефон, не горит - абонент свободен. Вопрос это нормально? Думал что если занят должен гореть красным.

[Ответить](#)

[Ответы](#)



Unknown 15 ноября 2015 г., 15:53

Да, это нормально.

[Ответить](#)

Анонимный 20 ноября 2015 г., 19:37

а русифицировать его можно ?

[Ответить](#)



Dmitry Kokorev 6 декабря 2015 г., 17:43

Спасибо за прошивки. Телефоны заработали с астериксом. Но не могу понять - как сменить штатный рингтон на другой. Просто поменять чтоб различались соседние звонки. Не могу найти такой функционал. Через Caller ID функционал меняется рингтон. Громкость во время входящего звонка можно сменить. И еще в после активации BLF кнопок при наборе любой цифры при положенной трубке - включается Seize Line. Что это за режим?

[Ответить](#)

Введите комментарий...

Подпись комментария: Unknown (Гос [▼](#))

[Выйти](#)

[Публикация](#)

[Просмотр](#)

Оповещать

[Следующее](#)

[Главная страница](#)

[Предыдущее](#)

Подписаться на: [Комментарии к сообщению \(Atom\)](#)

Постоянные читатели

Присоединиться к сайту

Инструменты Google для создания интернет-сообществ



Участники (14)



Уже являетесь участником? [Войти](#)

Обо мне

[Александр Альчиков](#)

CCNA, Huawei HCDA, Huawei HCDP, CCA NetScaler, ATI CAT/CAP, HP APP (PreSale), Aastra Sale/PreSale, Mitel MCD 3300 Basic IM, Zyxel Voice

[Просмотреть профиль](#)

Архив блога

► 2015 (4)

▼ 2014 (3)

▼ декабря (2)

[Настройка IP-телефонов Mitel 6730-серии для работы...](#)

[Настройка IP-телефонов Mitel серии 5300 для работы...](#)

► сентября (1)

► 2013 (8)

► 2012 (9)

► 2011 (14)