

## Терминальный доступ на контроллер домена / AD

Автор [Nick](#) | Комментарии (8)

Оцените материал

(4 голосов)

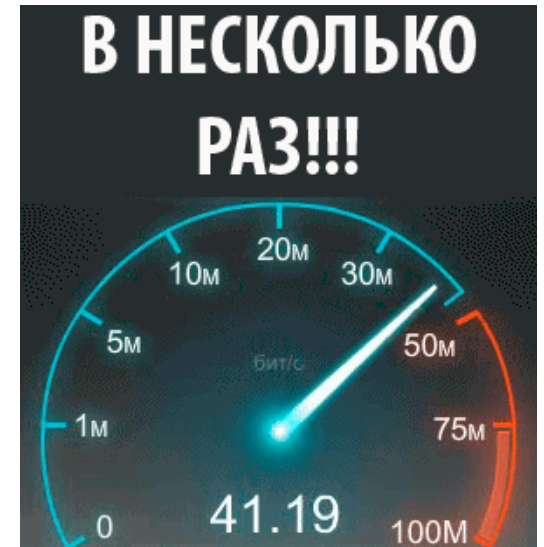
Как добавить пользователя или группу пользователей на контроллер домена/ AD? Многие ответят- Да очень просто, зайти в «Диспетчер сервера- Конфигурация- Локальные пользователи- Пользователи удаленного рабочего стола» и добавить необходимого пользователя или группу пользователей. И будут НЕ ПРАВЫ поскольку на контролере домена отсутствует группа Локальные пользователи. По умолчанию только Доменные администраторы имеют терминальный доступ на контролер домена.



НЕ КОНТРОЛЛЕР ДОМЕНА



КОНТРОЛЛЕР ДОМЕН



MICROSOFT WORKSTATION

Windows 10

Windows 8

Windows 7

Windows XP

Ms Office

Как же это обойти? Да очень просто, с помощью групповых политик. Создаем или изменяем политику для контроллера домена. Для этого заходим в групповые политики «**Пуск-Администрирование- Управление групповой политикой**»/ «**Start- (Programs)- Administrative Tools- Group Police Management**». В данном примере я создаю новую политику *Terminal access to users on AD*. Нажмем на ней правой кнопкой мыши –«**Изменить**»/ «**Edit**». Заходим «**Конфигурация компьютера- Политики -Конфигурация Windows - Параметры безопасности - Локальные политики - Назначение прав пользователя**» в параметре "**Разрешить вход в систему через службу удаленных рабочих столов**» / «**Computer Configuration- Policies- Windows Settings- Security Setting- Local Policies-User Rights Assignment** » в параметре «**Allow log on through Remote Desktop Services**» добавляем пользователя/ группу пользователей которым необходим терминальный доступ на котроллер домена.

После того как создана политика необходимо добавить этого же пользователя/ группу пользователей в терминальный доступ на контроллере домена. Нажимаем правой кнопкой мыши на ярлыке «**Мой компьютер**» выбираем «**Свойства- Удаленное подключение**» / «**Properties- Remote Setting**».



Далее указываем необходимого пользователя/ группу пользователей и нажимаем «**ОК**».

Skype

## КОМПЬЮТЕРНАЯ СЕТЬ

---

Локальная сеть  
3G/ 4G Интернет  
Cloud  
Asus  
Netgear  
Zyxel  
Tp-Link  
D-Link  
Mikrotik

## MICROSOFT SERVER

---

Active Directory  
Windows Server 2003  
Windows Server 2008  
System Center Configuration Manager  
System Center Operation Manager  
Exchange

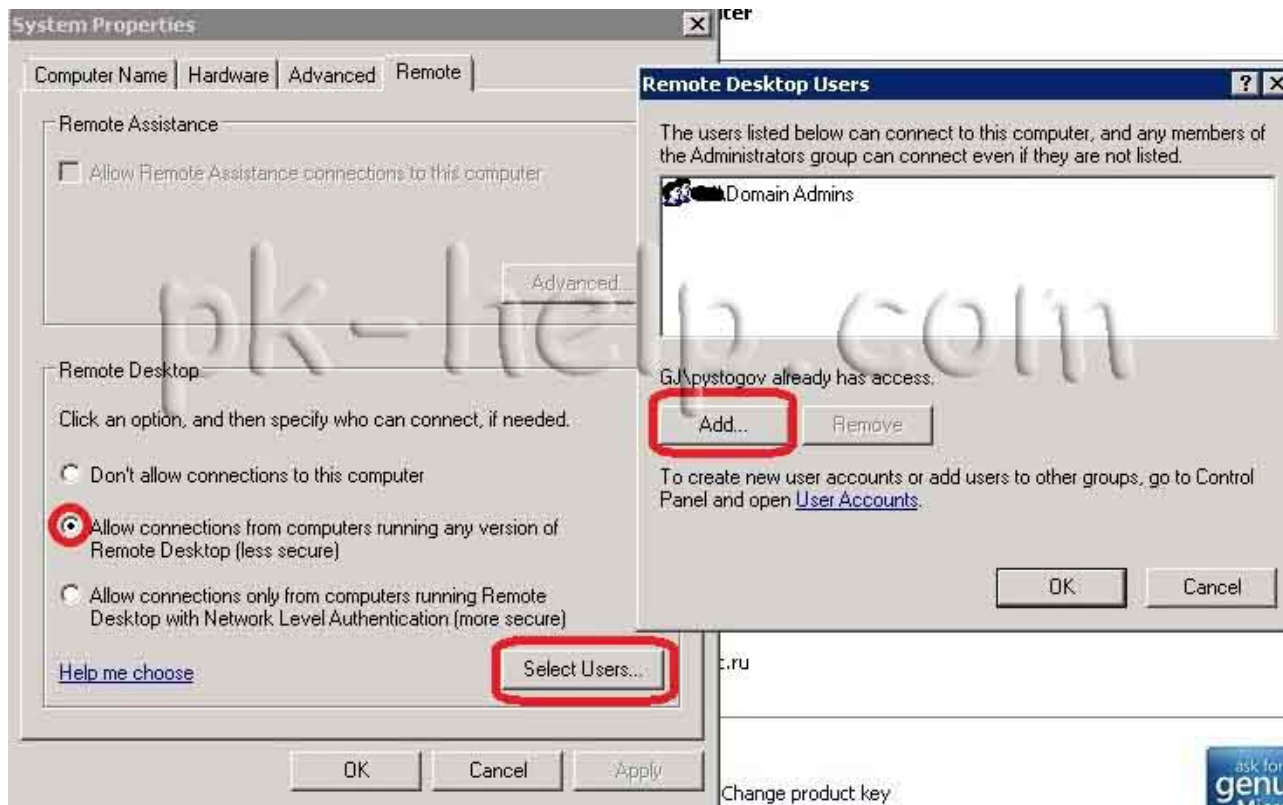
## РАЗНОЕ

---

Android  
Программы  
Телевидение (Smart TV)  
Железо  
Вирусы  
Device

## ПОПУЛЯРНОЕ

---



После всех этих шагов пользователь/ группа пользователей будут иметь терминальный доступ на контроллер домена/ AD.

Я очень надеюсь, моя статья помогла Вам! Просьба поделиться ссылкой с друзьями:

### Похожие материалы (по тегу)

- Изменение должности в AD
- Роли Active Directory (FSMO)
- Установка RODC
- Политика паролей в Active Directory / PSO



Получение списка неактивных пользователей/ компьютеров с помощью dsquery



Как изменить букву диска в Windows XP, Windows 7, Windows 8 + видео



Увеличить скорость интернета 3G модема с помощью удлинителя USB кабеля по витой паре



Как сделать резервную копию MAC OS с помощью Time Machine.



Настройка домашней локальной сети в Windows7



Настроить роутер Zyxel Keenetic с смартфона или планшета + видео.



Как настроить Смарт ТВ на телевизоре LG.



Как установить или изменить пароль в Windows XP,

- Создание и администрирование объекта компьютер в Active Directory

## Комментарии

# **Nono** 22.09.2016 17:53 0  
А что, глобальную роль Remote Desktop Users в AD уже отменили???

[Ответить](#) | [Ответить с цитатой](#) | [Цитировать](#)

# **Bellatrix** 06.05.2016 15:27 0  
Сделал всё по статье, только для Windows Server 2012 R2, после чего в учётной записи Администратора осталась только опция входа по смарткарте. Если попытаться зайти администратором через Others, то не пускает - говорит следующее:

To sign in remotely you need the right to sign in through Remote Desktop Services. By default, members of the Administrators group have this right, or if the right has been removed from the Administrators group, you need to be granted this right manually.

Ситуация презабавная - право входа администратора было удалено из группы Администраторов, поэтому нужно самостоятельно его ввести. Интересно как он должен это сделать, лишившись возможности логиниться в компьютер?!

[Ответить](#) | [Ответить с цитатой](#) | [Цитировать](#)

# **Bellatrix** 06.05.2016 23:25 0  
Видимо, какой-то глюк был в системе. Всё восстановилось непонятным образом само.

[Ответить](#) | [Ответить с цитатой](#) | [Цитировать](#)

# **Bellatrix** 07.05.2016 00:01 0  
Нет, это оказалась фишка.  
Заработало всё только тогда, когда я зашёл под вновь созданной учётной записью и прописал учётную запись администратора вместе с этой новой учётной записью в двух местах, как указано в статье. Только тогда прекратилась эта ерунда. Как только удаляю Администратора (который якобы должен иметь доступ по умолчанию, и это в подстрочниках открываемых окон так и написано), доступ прекращается. Остаётся только смарт-карта. При этом доступ к всем этим манипуляциям из-под новой учётной записи я получаю через учётную запись Администратора уже внутри машины - она работает превосходно.  
Вобщем, при выполнении указанных в статье действий в Windows Server 2012 R2 Админский аккаунт на автомате теряет возможность заходить по RDP до тех пор, пока его не пропишешь явно вместе с теми пользователями, ради которых это всё затевалось.  
У Microsoft просто необъяснимая и непредсказуемая логика.

[Ответить](#) | [Ответить с цитатой](#) | [Цитировать](#)

# **Bow** 05.04.2014 23:43 +1  
В данном примере я создаю новую политику Terminal access to users on AD. Нажимем на ней правой кнопкой мыши - «Изменить»/ «Edit».

Где это? понять не могу, когда я захожу - Пуск-Администрирование- Управление групповой политикой - у меня "Лес" и все. Куда дальше? Или я что-то не понимаю

[Ответить](#) | [Ответить с цитатой](#) | [Цитировать](#)

# **Nick** 06.04.2014 09:34 0  
Вы делаете все на контроллере домена?

[Ответить](#) | [Ответить с цитатой](#) | [Цитировать](#)



Windows 7



Терминальный доступ на контроллер домена / AD



Как запустить и как работать с Диспетчером задач



Как я ставил и настраивал НТВ+ (для Триколор тоже будет актуально)



Обновление прошивки Plextor M5S/ M5PRO/ M5M



Как установить Windows 7/ Windows 8 на MacBook Rro/ MacBook Air/ IMac + видео

# **mihalich** 27.03.2014 20:48  
Спасибо за работу! В глобальных описаниях эти данные не нашел

0

[Ответить](#) | [Ответить с цитатой](#) | [Цитировать](#)

# **Fregat** 27.02.2014 16:30  
Спасибо, очень полезная статья. Без нее не разобрался.

+1

[Ответить](#) | [Ответить с цитатой](#) | [Цитировать](#)

[Обновить список комментариев](#)  
[RSS лента комментариев этой записи](#)

### Добавить комментарий

**Имя (обязательное)**

**E-Mail (обязательное)**



Осталось: 2000 символов

**Подписаться на уведомления о новых комментариях**



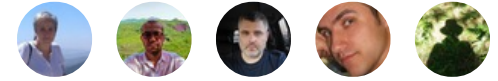
Обновить

**Отправить**



**Компьютерные технологии для все...**

2 085 подписчиков



[Подписаться на новости](#)

[Наверх](#)

Copyright © 2012- 2014

Копирование и размещение материалов сайта [pk-help.com](http://pk-help.com) возможно только с предоставлением обязательной активной ссылки на источник.